

Elementos visuales

Además de palabras, en los textos aparecen **imágenes, fotografías, gráficos, etcétera**. La misión de estos elementos visuales es hacer más atractiva la presentación, pero también tienen una **finalidad informativa**.

Asimismo, las **formas y colores** son elementos informativos: el rectángulo se usa para la información; el triángulo, para la precaución; y el círculo, para la prohibición. El rojo o el naranja son avisos de peligro o atención.

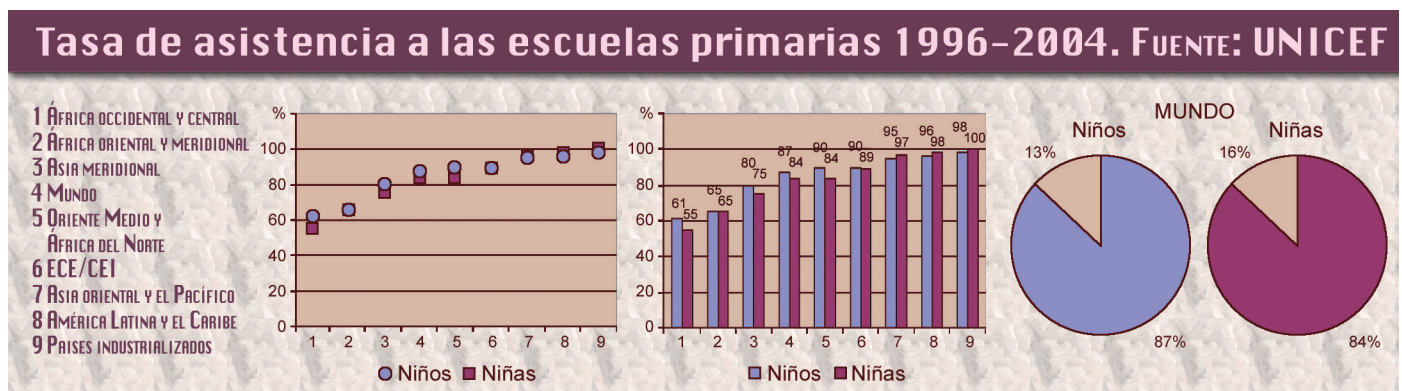
En ocasiones, los textos se acompañan de **gráficos o diagramas**, representaciones esquemáticas que, por medio de líneas, de figuras o de colores representan datos dentro de una escala o proporción.

La función de los gráficos y los esquemas es **hacer más visibles los datos**, mostrando su evolución o variación; **sistematizar y sintetizar** datos y procesos, y **aclarar y complementar** contenidos teóricos.

En los gráficos, la relación entre los elementos que se representan se puede mostrar por medio de líneas (**gráfico de puntos**), de barras (**gráfico de barras**) o de sectores angulares inscritos dentro de una circunferencia (**gráfico de sectores**).

Para trabajar con elementos audiovisuales

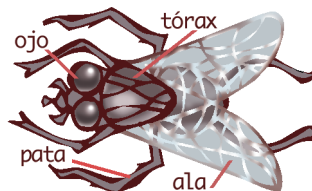
- Lee detenidamente los **títulos**, pues ofrecen **información general** y suelen contener las **palabras clave**.
- Haz lo mismo con los **pies de foto**, que relacionan la imagen con el resto de la página.
- Observa los **signos** que se incluyen en la **leyenda** de los mapas y gráficos. Asegúrate de que los reconoces y distingues bien su significado.
- Analiza y estudia el gráfico, mapa, etc., y **extrae la información relevante** para tu trabajo o estudio.



Actividades

- 16 **T** Observa los gráficos anteriores y contesta:
- ¿Qué asunto se representa en los gráficos?
 - ¿Dónde reciben educación primaria más niñas? ¿Y más niños?
 - ¿Cuál es la relación de esta variable en el mundo?

17 **T** ¿Para qué emplearías este dibujo de una mosca en un texto sobre insectos?



- a) Para ilustrar el tema.
- b) Para explicar el tema.
- c) Para rellenar la página.

18 **T** Indica si las siguientes afirmaciones sobre la consulta de los elementos gráficos son verdaderas (V) o falsas (F).

- No hace falta mirarlos; están de adorno.
- La letra pequeña de los dibujos no dice nada.
- Están ahí por algo y deben mirarse con calma.
- Están relacionados con los contenidos verbales.
- Estos elementos suelen contener información.