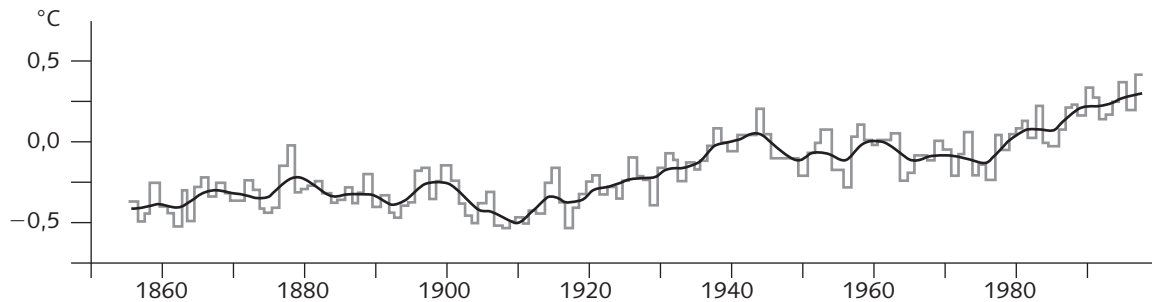


10. El cambio climático

A partir de los datos de temperatura recogidos durante años en las estaciones meteorológicas, se elaboran gráficas que permiten conocer la variación que ha experimentado la temperatura media del planeta.

La gráfica que te mostramos a continuación refleja la variación de la temperatura desde el año 1860 hasta nuestros días. En el eje de abscisas se representan los años; en el de ordenadas, la variación de temperatura en grados centígrados. Analízala y responde a las cuestiones propuestas.



Actividades

- 1 En líneas generales, ¿cómo dirías que ha variado la temperatura del planeta en los últimos 140 años?
- 2 ¿Qué diferencia media de temperatura hay entre el año 2000 y 1860?
- 3 Si la tendencia actual se mantiene constante, ¿cómo será la temperatura media del planeta Tierra dentro de 50 años?
- 4 ¿Qué causas crees que son las responsables de este cambio climático?
- 5 En la Cumbre de las Naciones Unidas sobre el cambio climático celebrada en la ciudad japonesa de Kyoto, los principales países emisores de dióxido de carbono decidieron no reducir sus emisiones. ¿Qué opinión te merece esa decisión?
- 6 Se viene observando desde hace tiempo que algunas especies de peces que usualmente se encontraban más cerca del ecuador aparecen en latitudes más altas, y que otras especies de aguas frías se hallan cada vez más cerca de los polos. ¿Cómo explicarías estos aparentes cambios de comportamiento en los peces?